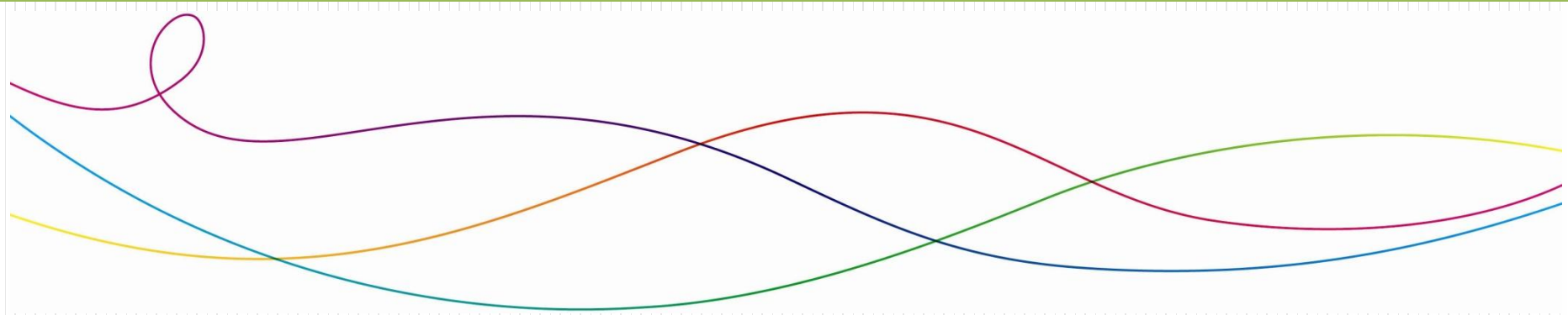


# XII CONGRÉS D'AMBIENTÒLEGS DE CATALUNYA



**ACORDS PRESOS A L'ASSEMBLEA DEL COAMB**

15 de maig de 2010

CENTRE CULTURAL CASA ELIZALDE

# ACORDS DE L'ASSEMBLEA ANUAL DEL COAMB

---



## PRESENTACIÓ DE L'INFORME DE SOSTENIBILITAT 2009 I RATIFICACIÓ DE LA POLÍTICA DE GESTIÓ DEL COAMB

Consulteu la [presentació de l'informe](#) i la [Política de gestió](#).

## PRESENTACIÓ DE LA MEMÒRIA D'ACTIVITATS

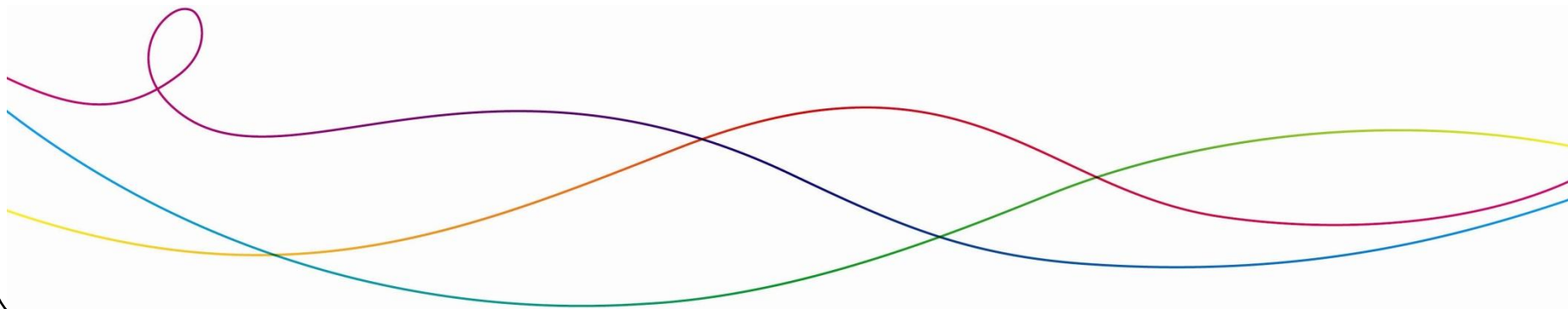
Consulteu la [presentació](#).

## APROVACIÓ DE LA MEMÒRIA ECONÒMICA

Inclou la memòria econòmica del 2009 i la previsió pel 2010

Consulteu la [Memòria econòmica](#) completa.

Consulteu la [presentació](#).



# ACORDS DE L' ASSEMBLEA ANUAL DEL COAMB

## APROVACIÓ DE LA REVISIÓ DE LES QUOTES COL·LEGIALS

Es durà a terme una actualització de l'índex de preus al consum (IPC) des del 2007.

No s'actualitzaran les quotes dels aturats ni la del servei de visats i no s'aplicarà fins a la primera quota de 2011.

	2007	2011
<b>Quota d'entrada</b>		
<i>Nou col·legiat/da</i>	38 €	41 €
<i>Col·legiat/da soci/cia de l'ACCA</i>	0 €	0 €
<b>Quota semestral</b>		
<i>Col·legiat/da en actiu</i>	55 €	60 €
<i>Col·legiat/da aturat/da</i>	28 €	28 €
<i>Col·legiat/da recent llicenciat de 1r any</i>	0 €	0 €

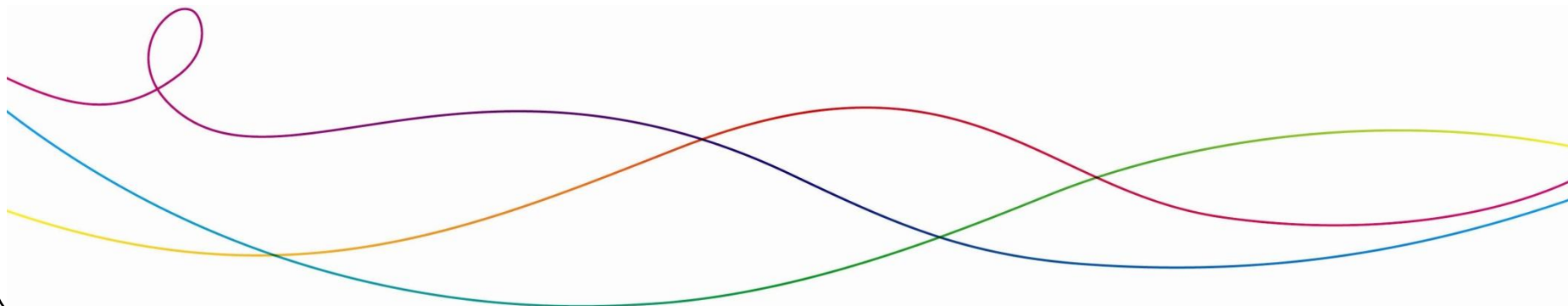
## PUNT INFORMATIU. PANORÀMICA DE L'ASSEGURANÇA DE RESPONSABILITAT CIVIL PROFESSIONAL

Consulteu la [presentació](#).

## PRESENTACIÓ DELS RESULTATS INICIALS DEL VI ESTUDI D'INSERCIÓ LABORAL

Es presenten els resultats inicials del sisè estudi d'inserció laboral, previ al tractament del total de les dades. La recollida de dades es va fer durant el Desembre de 2009 i l'anàlisi de les mateixes durant el primer semestre del 2010. En aquest estudi es recullen un total de 525 enquestes vàlides, la majoria de les quals són d'ambientòlegs col·legiats i amb major proporció de dones.

Els resultats inicials es poden consultar a la [presentació del VI estudi d'inserció laboral](#).

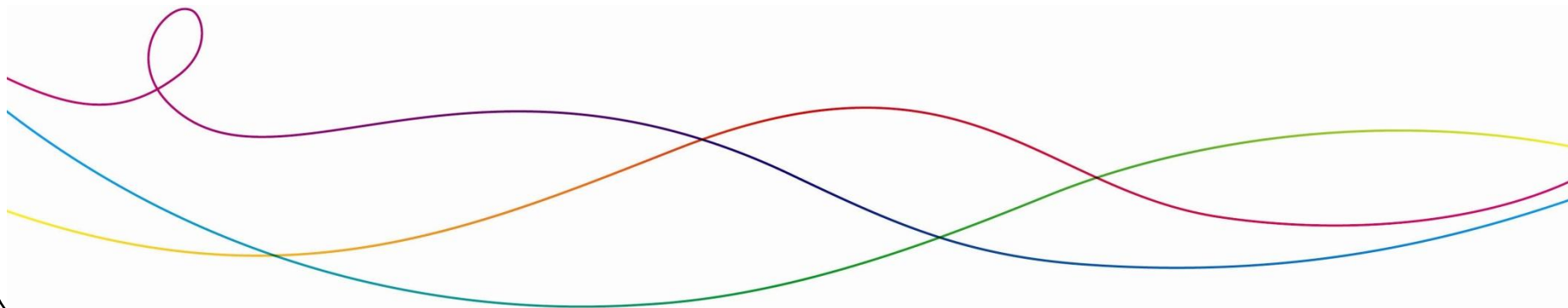


## RENOVACIÓ DE LA NOVA JUNTA DE GOVERN DEL COAMB 2010-2012

La proposta de renovació de junta conta amb una única candidatura, fet pel qual, tècnicament no és necessari votar.

Tot i això, la candidatura es sotmet a votació i s'aprova per unanimitat.

L'estructura de la nova junta queda distribuïda de la següent manera:



# ACORDS DE L' ASSEMBLEA ANUAL DEL COAMB

## JUNTA DE GOVERN DEL COAMB

<b>Càrrec</b>	<b>Proposta</b>
<b>President</b>	<b>Arnau Queralt</b>
<b>Vicepresident</b>	<b>Pere Torres</b>
<b>Secretari</b>	<b>Xavier Mayor</b>
<b>Tresorera</b>	<b>Marta Escamilla</b>
<b>Vocàlia de Relacions Institucionals</b>	<b>Pere Sala</b>
<b>Vocàlia de Comunicació</b>	<b>Leo Bejarano</b>
<b>Vocàlia de Serveis Professionals</b>	<b>Jordi Fernández</b>
<b>Vocàlia de Serveis Ocupacionals</b>	<b>Meritxell Martell / Jordi Oliver</b>
<b>Vocàlia d'Estudis</b>	<b>David Pon</b>
<b>Vocàlia de Formació</b>	<b>Susana Pascual</b>
<b>Vocàlia d'Afers Exteriors i Cooperació Internacional</b>	<b>Maria Siuraneta</b>
<b>Vocàlia d'Universitats, Recerca i Innovació</b>	<b>Mireia Boya</b>
<b>Vocàlia Territorial de les Comarques Gironines</b>	<b>Laia d'Armengol</b>
<b>Vocàlia Territorial de les Terres de Lleida, Alt Pirineu i Aran</b>	<b>Ramon Queralt</b>
<b>Vocàlia Territorial de Tarragona i Terres de l'Ebre</b>	<b>Joan Pons</b>
<b>Vocàlia Territorial de la Catalunya Central</b>	<b>Albert Puigvert / Marc Fernández</b>

## COMISSIÓ ECONÒMICA DEL COAMB

<b>Càrrec</b>	<b>Proposta</b>
<b>Presidenta</b>	<b>Marta Escamilla</b>
<b>Secretaria</b>	<b>Míriam Górriz</b>
<b>Vocal</b>	<b>Marta Anglada / Ana Boix</b>

Consulteu el [programa de govern](#)  
i la [descripció de les vocalies](#).

# ACORDS DE L' ASSEMBLEA ANUAL DEL COAMB

---



## PREMIS DEL III CONCURS FOTOGRÀFIC DEL COAMB: LA BIODIVERSITAT

Consulteu els guanyadors a la següent [presentació](#).

## CLOENDA I COMIAT A CÀRREC D'EN SERGI CANTÓ

Llegiu el [discurs de comiat](#).

Podeu accedir a l'**acta completa** en [aquest enllaç](#).

