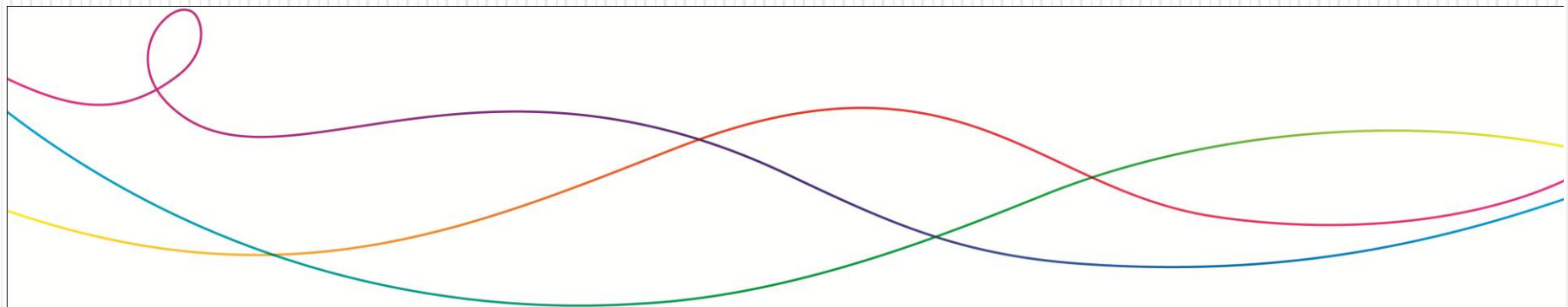


XARXA AMBIENTAL D'EMPRESES I ENTITATS DEL COAMB



22 de maig de 2015

Barcelona

- **QUOTES:**

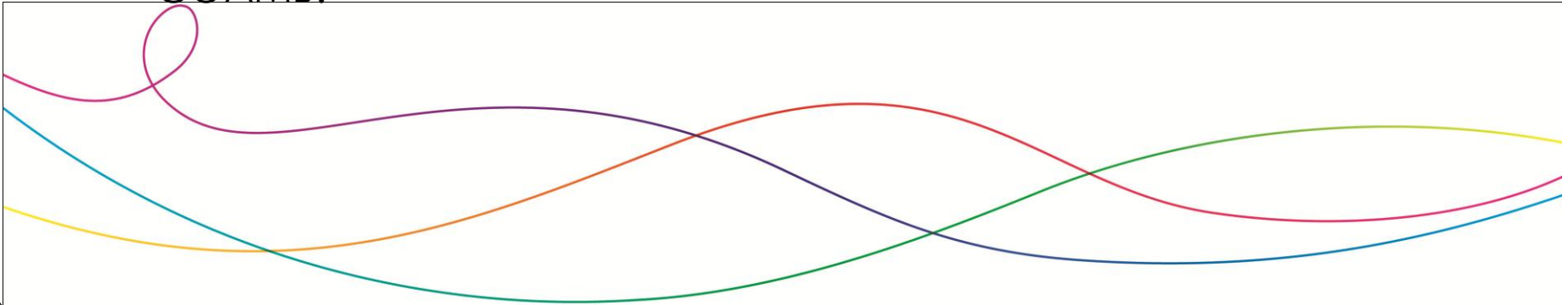
TRAM 1

ENTITATS/EMPRESES D'1 TREBALLADOR.



La quota anual per a l'adhesió de l'entitat/empresa serà equivalent a **1 quota de col·legiació/adhesió** de persona física.

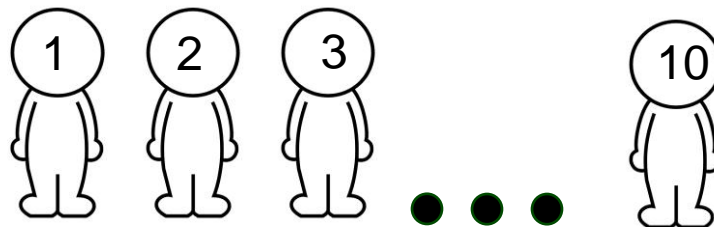
En cas que l'entitat correspongui a un professional lliure ja col·legiat (o adherit) al COAMB com a persona física, o tingui un professional col·legiat (adherit) al seu òrgan directiu, l'entitat quedarà exempta de quota per a l'adhesió com a entitat/empresa adherida al COAMB.



REGLAMENT EMPRESES I ENTITATS ADHERIDES

- **QUOTES:**

TRAM 2



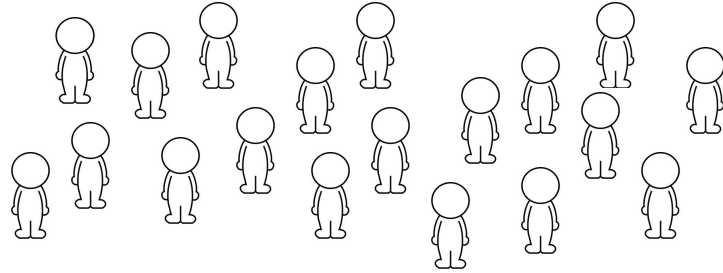
MICROEMPRESES i MICROENTITATS (empreses i entitats de 2 a 10 treballadors).

La quota anual per a l'adhesió de l'entitat/empresa serà equivalent a **2 quotes de col·legiació/adhesió** de persones físiques.

Aquesta quota anual quedarà compensada (exempta de pagament) en un 50% per cada persona física col·legiada (o adherida) al COAMB que formi part dels òrgans directius de l'empresa/entitat, i fins a un màxim del 100% d'exempció (en el cas de comptar amb 2 o més persones físiques col·legiades o adherides).

REGLAMENT EMPRESES I ENTITATS ADHERIDES

- **QUOTES:**
TRAM 3



ALTRES EMPRESES I ENTITATS (empreses i entitats de >10 treballadors).

La quota anual per a l'adhesió de l'entitat/empresa serà equivalent a **3 quotes de col·legiació/adhesió** de persones físiques.

Aquesta quota anual quedarà compensada (exempta de pagament) en un 33,33% per cada persona física col·legiada (o adherida) al COAMB que formi part dels òrgans directius de l'empresa/entitat, i fins a un màxim del 100% d'exempció (en el cas de comptar amb 3 o més persones físiques col·legiades o adherides).