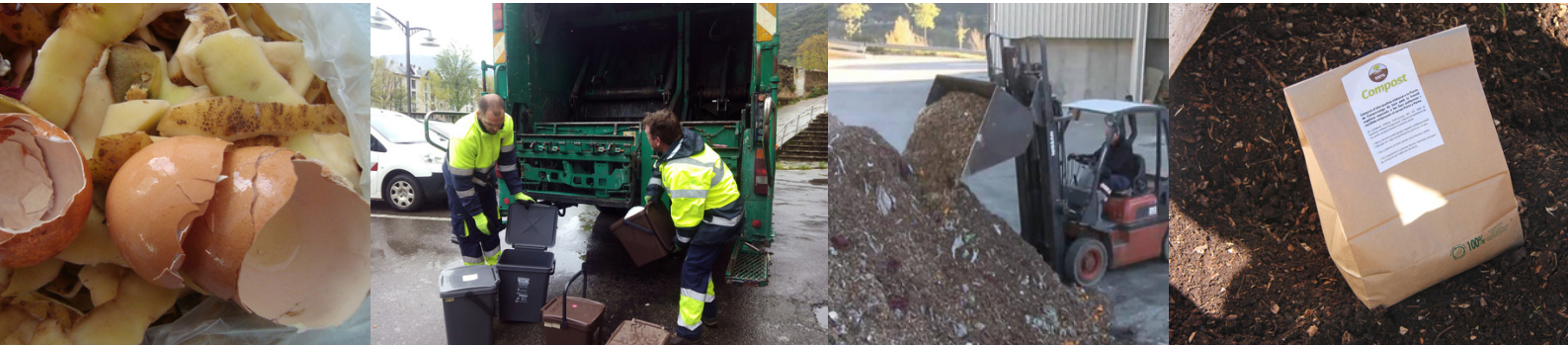


# CURSO Recogida Selectiva de la Fracción Orgánica de Residuos Urbanos y su tratamiento



26, 27 y 28 Octubre 2016

Madrid y Toledo

Inscríbete

## Precios

Colegiados y adheridos al COAMB en situación de desempleo	75 €
Colegiados y adheridos al COAMB y miembros de la CECCAA	100 €
Miembros colaboradores, ONGs, estudiantes, personas desempleadas	150 €
Otros	195 €

## Programa

### Día 1

- Introducción a la gestión de biorresiduos
- Sistemas de recogida de biorresiduos puerta a puerta

### Día 2

- Sistemas de recogida de biorresiduos con contenedores
- Instrumentos de mejora de la gestión

### Día 3

- Sistemas de tratamiento biológico. Modelos con tratamiento descentralizado. Implicaciones del sistema de recogida sobre la etapa de tratamiento.

## ORGANIZAN



**COAMB**  
Col·legi d'Ambientòlegs  
de Catalunya



**RAMON PLANA**  
MAESTRO COMPOSTADOR

## SPONSORS



Biomasa Peninsular



Working on a better tomorrow.

## Objetivos del curso

- Conocer todos los elementos que influyen en la gestión y recogida selectiva de los biorresiduos y como diseñar, implantar y operar modelos que sean eficientes y adecuados a cada territorio.
- Conocer las posibilidades de tratamiento biológico, incluyendo los sistemas descentralizados y como la etapa de recogida influye en el tipo y resultados de tratamiento, con el fin de optimizar los modelos de la gestión de biorresiduos.

## Destinatarios

- Técnicos de la administración pública con responsabilidades en gestión ambiental.
- Gestores de servicios de recogida y tratamiento de residuos.
- Técnicos de consultorías ambientales.
- Responsables políticos de áreas ambientales.
- Estudiantes y público interesado en general.

## ¿Por qué esté curso?

• Los biorresiduos son la **fracción más importante** de los residuos urbanos (aprox. 35-55% en peso de la composición de los residuos), por tanto, se consideran la columna vertebral de la gestión y son claves para la consecución de los objetivos de reciclado.

• Los biorresiduos son una fracción con unas **características especiales** (humedad, densidad, descomposición, composición, etc.) que condicionan su recogida y tratamiento.

• Su **incorrecta gestión** tiene efectos negativos importantes tales como la contaminación de otros flujos selectivos, los impactos del vertido en forma de emisiones de metano (gas efecto invernadero, contenido en el biogás) y lixiviados, entre otros.

• El retorno de los biorresiduos en forma de **compost de calidad** al suelo puede mejorar los problemas de erosión, desertificación y fertilidad de los suelos mediterráneos, además de contribuir a almacenar carbono en los suelos y a substituir fertilizantes químicos.

• Su gestión de forma diferenciada contribuye a la creación de puestos de trabajo y posibilita la utilización de instalaciones y otras formas de tratamiento más sencillas y eficientes.

• La Directiva de Vertederos, la Estrategia temática de protección del suelo, la Estrategia de Lucha contra el Cambio Climático, la Hoja de ruta hacia una Europa eficiente en el uso de los recursos, entre otros, promueven la **gestión correcta, diferenciada y eficiente de biorresiduos** de calidad y la producción de compost de calidad para ser retornado a los suelos.

• La Ley 22/2011 de Residuos y Suelos Contaminados y el PEMAR incluyen los biorresiduos como flujo que contabiliza para la consecución del objetivo de 2020 del 50% de preparación para la reutilización y el reciclado y promueven la introducción de la recogida selectiva y el tratamiento de los biorresiduos.

• El nuevo Paquete de Economía Circular (Diciembre 2015), incrementa el objetivo de preparación para la reutilización y reciclaje del 50% en 2020 a un mínimo del 65% en 2030, establece la Recogida Selectiva de FORSU como aspecto clave (y pasaría a ser obligatoria, incluso con unos objetivos concretos, en la nueva directiva) y introduce la limitación/prohibición del vertido de flujos reciclables.

• Se prevé que la CE va a tomar medidas en un futuro próximo en los casos de incumplimiento de los objetivos de valorización de residuos y gestión de vertederos.



El **primer paso** imprescindible para poder llegar a alcanzar los objetivos mencionados, cumplir con la normativa y evitar los impactos ambientales, es introducir la recogida selectiva y tratamiento de la fracción orgánica. Sin embargo, este modelo de recogida sólo se ha implantado en ciertas partes del estado, pese a que en otros países europeos supone el modelo más extendido, demostrando buenos resultados.

La falta de instrumentos y políticas que fomenten y favorezcan la introducción de esta fracción, la escasez de conocimientos técnicos en muchos casos y el desconocimiento de las experiencias demostradas y de los diferentes aspectos relacionados con la recogida selectiva de biorresiduos, han sido algunos de los **motivos que limitan** que se avance en un mayor reciclaje de residuos y se adopten medidas encaminadas hacia una economía circular.

**Este curso** ofrece conocimientos teóricos y prácticos sobre todos los aspectos e instrumentos técnicos y otros complementarios relacionados con la introducción, manejo, seguimiento y optimización de la recogida selectiva de la materia orgánica y sobre cómo adaptar los diferentes modelos a las singularidades de cada territorio.

## Programa y ponentes

### DÍA 1 · Miércoles 26 de octubre · MADRID

#### 9:00 - 11:45 h. **Introducción general a la gestión de biorresiduos**

- Características de los biorresiduos e importancia y beneficios de su correcta gestión.
- Resumen de los sistemas de recogida aplicables a los biorresiduos, características y resultados.

#### **Introducción a los sistemas de recogida de los biorresiduos en sistemas de puerta a puerta**

- Características y resultados. Diseño e implantación. Monitorización y optimización.

**Ponente:** Francesc Giró (Agencia de Residuos de Catalunya (ARC)).

#### 12:15 - 13:30 h. **Normativa y políticas** existentes y aplicables en los diferentes niveles de gestión.

**Ponente:** Ramón Plana.

13:30 - 14:30 h. **Caso práctico:** Modelo con recogida Puerta a Puerta. **Ponente:** Mancomunitat La Plana.

#### *Pausa mediodía*

15:30 - 16:30 h. **Caso práctico:** Modelo con recogida Puerta a Puerta y Pago por generación. **Ponente:** Eduard Moreno (Ayuntamiento de Canet de Mar).

16:30 - 17:30 h. **Caso práctico:** Madrid Agrocomposta. **Ponente:** Franco Llovera (Asociación Economías BioRegionales).

### DÍA 2 · Jueves 27 de octubre · MADRID

#### 9:45 - 12:00 h. **Introducción a los sistemas de recogida de los biorresiduos en sistemas en contenedores**

- Características y resultados. Diseño e implantación. Monitorización y optimización.

#### 12:00 - 14:30 h. **Otros instrumentos de mejora de la gestión**

- Servicios de recogida personalizados/identificación del usuario.
- Instrumentos de información, comunicación y participación.

- Otros instrumentos fiscales y normativos (ordenanzas).
- Instrumentos para la gestión eficiente de servicios de recogida y contratas.

**Ponentes:** Gemma Nohales (Comisión de Residuos del Colegio de Ambientólogos de Catalunya (COAMB) y Marta Vila (BCN Ecologia).

### *Pausa mediodía*

15:30 - 16:30 h. **Caso práctico:** Modelo con recogida en 5º contenedor. **Ponente:** Jordi Vilaró (Mancomunitat Urgellet).

16:30 - 17:30 h. **Caso práctico:** Adaptación de una planta de transferencia para el compostaje de bioresiduos. **Ponente:** Luis Guede (Recolte).

## **DÍA 3 · Viernes 28 de octubre · TOLEDO**

9:45 - 13 h. **Sistemas de tratamiento biológico. Modelos con tratamiento descentralizado. Implicaciones del sistema de recogida sobre la etapa de tratamiento.**

- Modelos de autogestión de materia orgánica (compostaje doméstico y comunitario).
- Modelos con compostaje como vía complementaria a la recogida.
- Modelos con plantas de compostaje.
- Modelos con plantas de digestión anaerobia.

**Ponente:** Ramón Plana (Consultor independiente) y Joseba Sanchez (Consultor independiente).

13 - 14 h. **Caso práctico:** Recogida + Tratamiento Grandes generadores: Mercagranada. **Ponente:** Rafael García (Biomasa Peninsular).

### *Pausa mediodía*

15 - 15:30 h. **Caso práctico:** Recogida + Tratamiento grandes generadores: Escuela Superior de Gastronomía, Hostelería y Turismo de Toledo (ESGHT). **Ponente:** Jesús García (Biomasa Peninsular).

15:30 - 17 h. **Visita a planta de compostaje local que gestiona la fracción recogida en la ESGHT.**

17 - 17:30 h. Práctica del uso de la bolsa compostable. **Ponente:** Ramón Plana (Consultor independiente).

#### **NOTA:**

*La inscripción al curso incluye refrigerio a media mañana y a mediodía los tres días del curso*

#### **Lugar de realización**

**Días 1 y 2. IBERCENTER (Edificio AZCA).**

Plaza de Carlos Trías Bertrán 4 (inmueble Holiday Inn), Madrid. *Ver cómo llegar*

**Día 3. Escuela Superior de Gastronomía, Hostelería y Turismo de Toledo.**

Calle Río Cabriel, nº1, Toledo. *Ver cómo llegar*

#### **Certificado**

Los alumnos que asistan al 80 % de las horas lectivas del curso obtendrán un certificado de asistencia emitido por el COAMB.

**Inscríbete**

¿Dudas? **Contáctanos en [escola.formacio@coamb.cat](mailto:escola.formacio@coamb.cat) o en el 93 304 21 09**

Por favor, no imprimas este folleto si no es totalmente necesario.